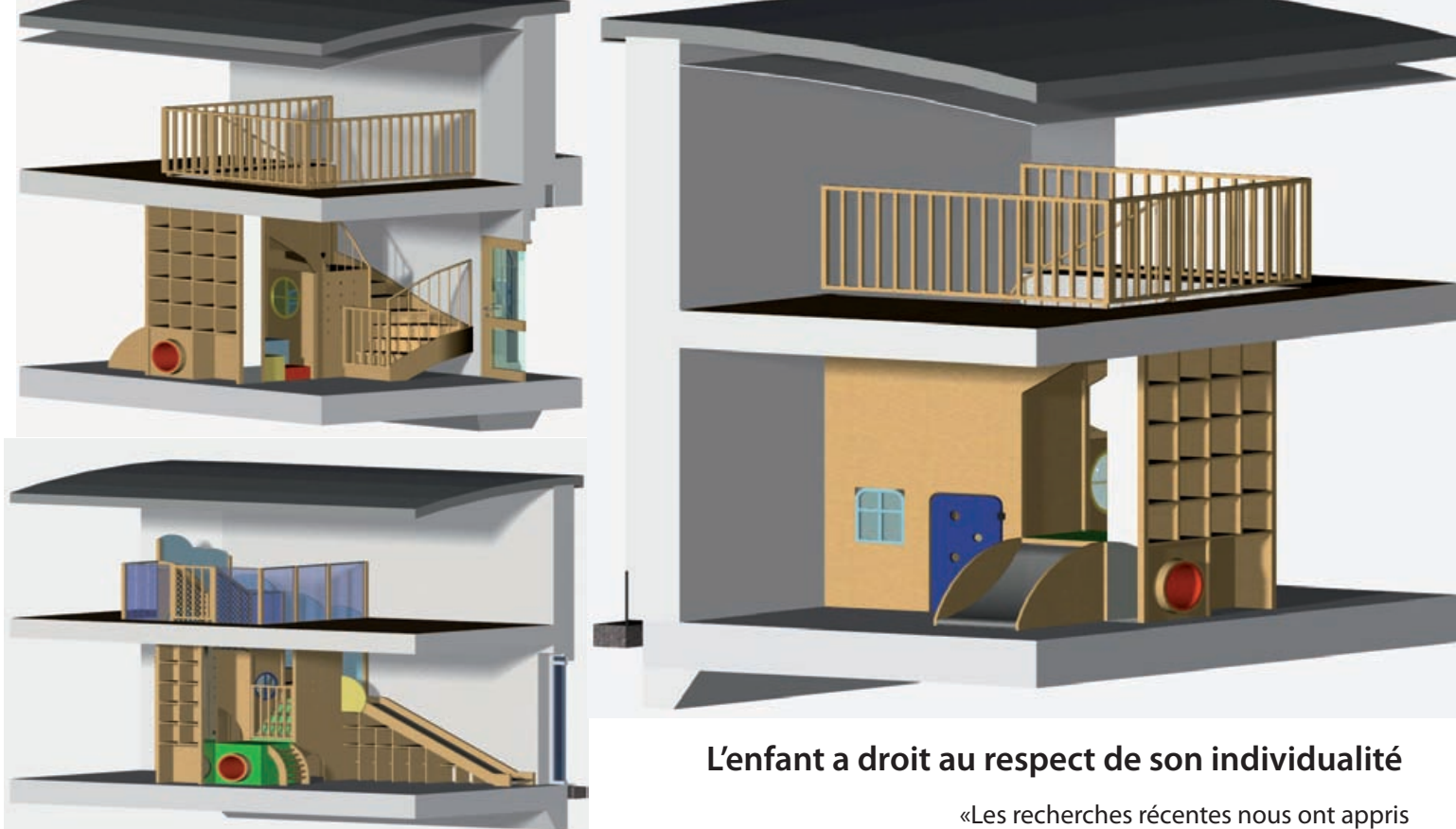




Crèche de
HOBSCHHEID



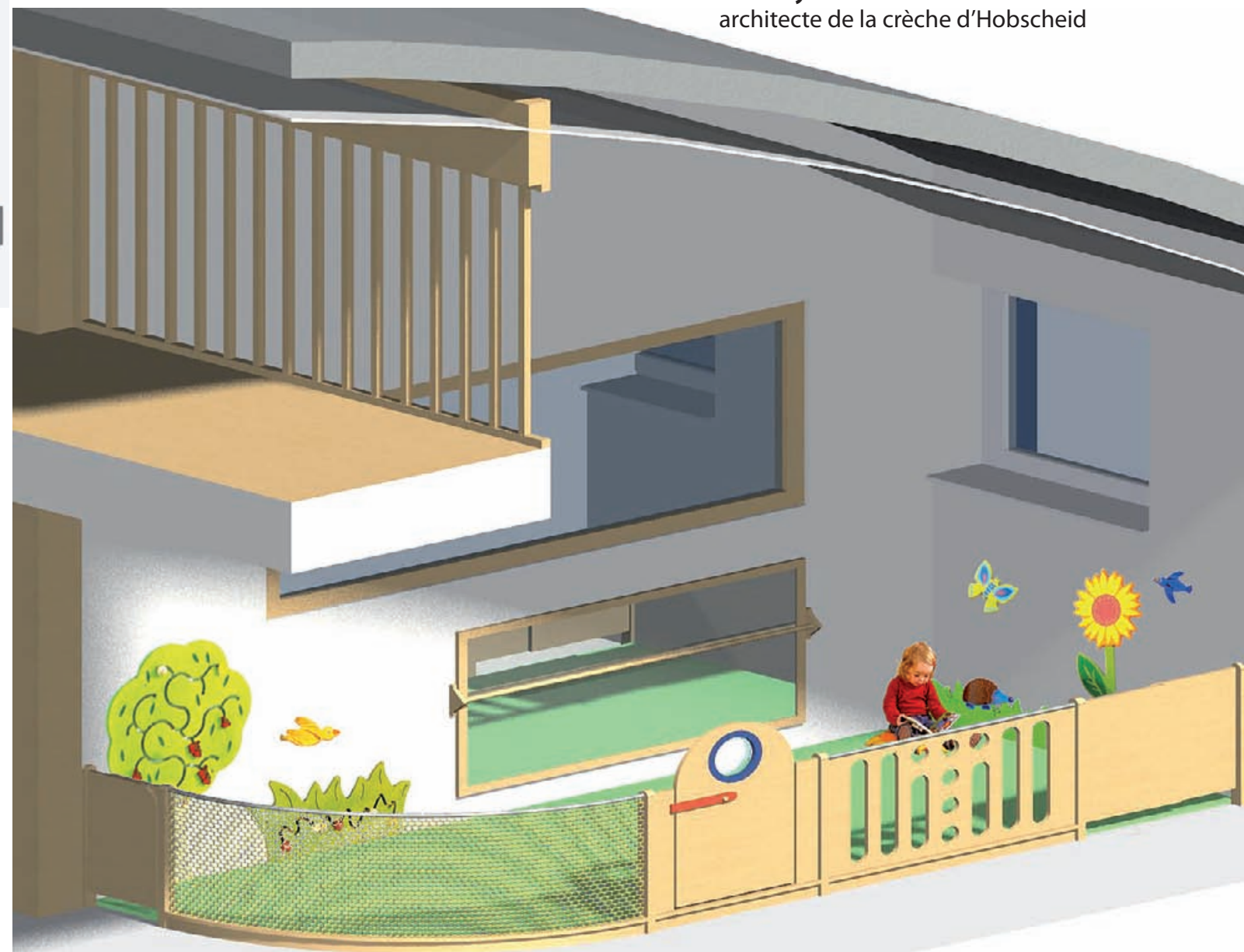
L'enfant a droit au respect de son individualité

«Les recherches récentes nous ont appris que les nourrissons ont des capacités d'attachement multiples et différenciées ainsi qu'une compétence innée de socialisation. Or, la socialisation favorise les acquisitions. Plus un enfant est petit, plus ses capacités de perception, de raisonnement, d'apprentissage dépendent de la qualité de relation qu'il établit avec son environnement. Une vie en collectivité, élargie au-delà de la famille avec des professionnels attentifs et affectueux, est un facteur d'enrichissement intellectuel et affectif important. Le bébé apprend à aimer et à se faire aimer autrement».

Sylviane Giampino
*in : «La crèche est adaptée aux tout-petits»
 Entretien réalisé par Anne Rapin.*

//
*L'architecture d'une crèche se doit d'aider à l'accueil et au confort de la petite enfance tout en favorisant son éveil intellectuel et psychomoteur par des stimulations visuelles...
 //
 et son épanouissement par des invitations à s'intégrer socialement au travers d'activités créatrices.*

Thierry Noben
 architecte de la crèche d'Hobscheid



Du projet... au chantier



Maître de l'ouvrage

COMMUNE DE HOBSCHIED

L - 8465

Eischen

Architecte

THIERRY NOBEN

L - 8480

Eischen

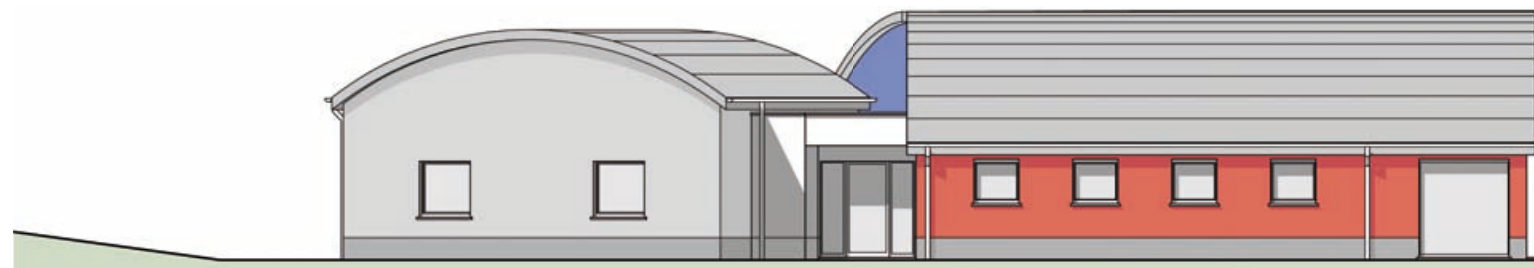
Entreprises

Démolition
Gros-Œuvre
Aménagement trottoirs et parkings
Toiture/Charpente
Construction en bois
Menuiserie extérieure
Menuiserie intérieure
Plâtre
Chape/carrelage/chape isolante
Parquet
Electricité
Chauffage & VMC
Sanitaire
Façade
Peinture
Etanchéité
Cuisine équipée
Mobilier intérieur
Abords : Plantations
Abords : Zones de pavage
Abords : Mobilier bois
Panneaux de chantier
Panneaux signalétiques
Coordinateur sécurité
Ingénieur en stabilité
Essai de sol
Ingénieur en énergie
Architecte Paysagiste
Clôtures
Nettoyage

FARENZENA JULES sàrl
MANGEN CONSTRUCTIONS sa
CARDOSO MANUEL
LEBRUN TOITURES sàrl
ENTREPRISE MARTIN
WAKO sa
SCHMITCOM sàrl
LEGLUX sàrl
CARRELAGES BINTZ sàrl
REISERBANN sàrl
H.M.L. Elektro sàrl
A+P KIEFFER OMNITEC sàrl
DESITHERM sa
MIRALUX sa
NUMBER ONE sàrl
AQUAÉTANCHE sàrl
LUX-GROS sàrl
BUREAU MODERNE
AQUATIC CONFORT sprl
LOPES FRÈRES sàrl
CONCEPT ESPACE sàrl
STUDIO 3
CODILUX sàrl
ARGEST sa
I.C.B. sàrl
HOLMALUX GmbH
COCERT sa
ARTE VERDE
OSCH ET FILS sàrl
EXPRESS SERVICES sa

L - 3531
L - 8411
L - 5850
L - 3242
F - 54206
L - 8501
L - 8279
L - 1818
L - 8370
L - 3327
L - 8291
L - 1882
B - 4950
L - 4325
L - 8538
L - 3327
L - 8460
L - 1273
B - 4180
L - 8365
L - 8189
L - 8436
L - 8437
L - 2737
L - 4818
L - 8077
L - 3290
B - 4920
L - 9401
L - 1471

Dudelange
Steinfort
Howald
Bettembourg
Toul
Redange-sur-Attert
Holzem
Howald
Hobscheid
Crauthem
Meispelt
Luxembourg
Faymonville
Esch-sur-Alzette
Hovelange
Crauthem
Eischen
Luxembourg
Hamoir
Hagen
Kopstal
Steinfort
Steinfort
Luxembourg
Rodange
Bertrange
Bettembourg
Remouchamps
Vianden
Luxembourg



Une crèche tout en défis...

Si la législation est relativement concise concernant la construction des crèches et ses impératifs, notamment qu'elles soient de plain-pied... il est des considérations pédagogiques, humaines, citoyennes et parentales qui se doivent d'émerger à la conscience pour en faire des lieux qui rappellent le cocon sécurisant d'avant la naissance tout en donnant confiance pour accompagner les premiers pas à la découverte du monde qui les accueille.



Une crèche Eco-responsible

L'écologie remet l'humain au coeur d'un réseau interactif avec son environnement. Il était primordial que la crèche qui accueille des enfants en bas âge soit la plus écologique possible afin de ne pas les exposer à des produits tels que des colles formaldéides, des solvants, etc.

C'est donc aussi un espace que l'on a envie de s'approprier, qui offre de larges perspectives de créativité et où on se sent bien pour jouer, conter des histoires, se régaler et découvrir la gastronomie en culottes courtes...

Bâtiment de type «passif», la crèche utilise toute la technologie nécessaire à la bonne réalisation de ses performances énergétiques : panneaux solaires, isolation et ventilation, chauffage-refroidissement par pompe à chaleur...





L'utilisation de matériaux nobles...

Matériau naturel s'il en est, le bois donne une sensation de chaleur à son contact en hiver, mais aussi de fraîcheur en été. Il a été utilisé notamment pour toute la structure portante du bâtiment.

Dans les espaces communs et d'échanges «extérieur - intérieur», le sol est couvert d'un carrelage très facile d'entretien. Dans les autres salles où les bambins vont se promener sans chaussures, ils pourront le faire à leur aise sur un sol stratifié sous lequel est posé un système de chauffage ou de refroidissement afin d'être toujours au mieux de leur confort...



Une crèche sécurisante...

Tout a été étudié pour permettre le plus de sécurité possible. On sait à quel point le jeune enfant n'a aucune conscience des dangers dans ses conquêtes à la découverte du monde.

C'est pourquoi il a été notamment préféré un chauffage au sol. Il permet d'éviter les radiateurs et leurs angles saillants. Les portes sont vitrées pour voir si elles peuvent être ouvertes sans provoquer d'accident. Les poignées de portes sont assez hautes afin que ce ne soit qu'un adulte qui puisse les ouvrir. Des protège-charnières empêchent aussi de s'y coincer les doigts... Tout a été pensé pour offrir ici le maximum de sécurité.





Il s'en raconte déjà des histoires...

Ça babille, ça gazouille, ça zinzinule, ça glousse, ça pépie...du «chant des oiseaux», ce coin en face des 2 espaces de jeux intérieurs, en face des terrasses, proche du grand bac à sable et de sa tente saharienne... jusqu'aux autres drôles d'animaux rivés sur leurs poteaux de bois... tout en passant par un coin de sagesse, celui du «conseil des enfants», sous le regard bienveillant d'un grand arbre solitaire...



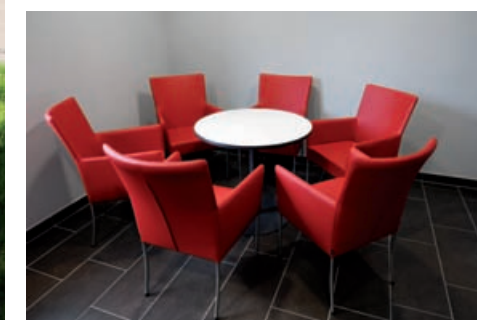
Pour tous renseignements pratiques :
Administration communale
Place Denn
L - 8465 Eischen

Adresse de la crèche :
2, Henneschtgaass
L-8373 Hobscheid

Conception, réalisation et impression :
ArdenCom sprl
www.ardencom.eu

Crédit photographique :
© ArdenCom sprl
www.ardencom.eu
Excepté chantier :
Thierry Noben

Editeur responsable :
Thierry Noben
12, Aischdall
L-8480 Eischen
Tél. : +352 39 79 62
Fax : +352 39 79 61
www.architecte-noben.lu



ARCHITECTE

THIERRY

NOBEN

